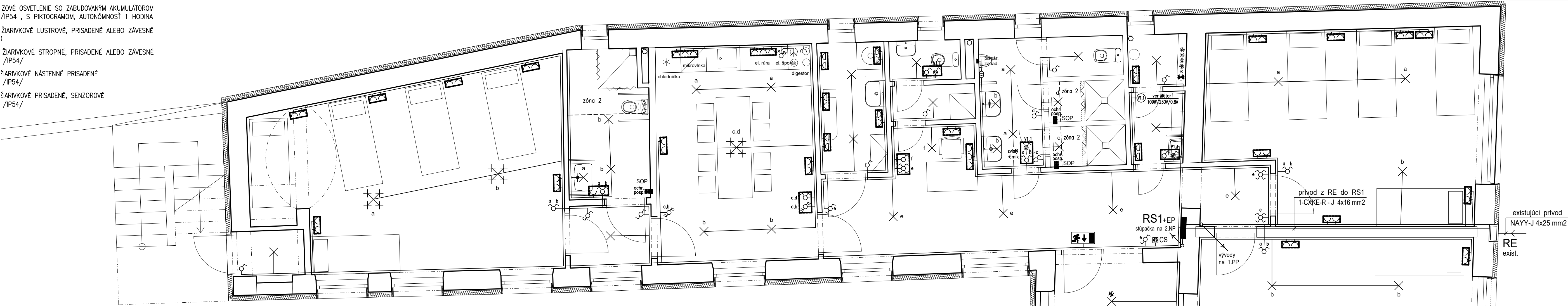


ZOVĚ OSVĚTLENÍ SO ZABUDOVANÝM AKUMULÁTOREM
 /IP54 , S PIKTOGRAMOM, AUTONOMNOST 1 HODINA
 ŽIARIVKOVÉ LUSTROVÉ, PRISADENÉ ALEBO ZÁVESNÉ
)
 ŽIARIVKOVÉ STROPNÉ, PRISADENÉ ALEBO ZÁVESNÉ
 /IP54/
 ŽIARIVKOVÉ NÁSTENNÉ PRISADENÉ
 /IP54/
 ŽIARIVKOVÉ PRISADENÉ, SENZOROVÉ
 /IP54/



u", ULOŽENÝMI POD OMIETKOU, POD KERAMICKÝM OBKLADOM V TRUBKÁCH "FX/HFX",
 PODHLADU. ODBOČNÉ KRABICE OSADIť MIMO PODHLAD TAK, ABY BOLÍ VOLNE PRÍSTUPNÉ.

J A CHARAKTERU PRIESTOROV NA UBYTOVANIE V ZMYSLE STN 92 0203, príř. B.2.5.1,2,

zväzku, kde celkové množstvo uvoľneného tepla z káblov za 1200s ≤ 15 MJ;
 uvoľňovania tepla ≤ 30kW, šírenie plameňa ≤ 1,5m;
 50 Ws-1
 u TSP1200 ≤ 50m2 a okamžité množstvo uvoľneného dymu SPR ≤ 0,25m2/s
 e pretrvávajúce dlhšie ako 10s počas 1200s
 2S/mm, pH väčšie ako 4,3 v súlade s STN EN 50267-2-3

M PROSTREDÍM Z HLADISKA ÚRAZU EL. PRÚDOM REALIZOVAť DOPLNKOVÉ POSPÁJANIE
 VÝCH POTRUBÍ A KONŠTRUKCÍ VODIČOM "Cu" 4-16mm2, zel/zltý POD OMIETKOU.
 "SOP", TYP OBO BETTERMAN. SKRINKY "SOP" PREPOJÍť VODIČOM "Cu" 16mm2, zel/zltý
 ENCIÁLNEJ PRÍPOJNICI "EP".

OVAť VODIČOM Cu 25mm2, zel/zltý POD OMIETKOU.

3mm OD ČISTEJ PODLAHY, ZÁSUVKY PODĽA CHARAKTERU PRIESTOROV A SPÔSOBU
 HNOLÓGIE.
 cca 2250mm.

NA HORĽAVÝ PODKLAD JE NUTNÉ DODRŽAť USTANOVENIA STN 33 2312 OHĽADNE
 JBU ULOŽENIA EL. PRÍSTROJOV A EL. VEDENÍ.

LEGENDA EL. VEDENÍ:

SÚSTAVA TN-S

priestory podľa STN 92 0203, príř. B.2.5.1,2

— — — — —	KÁBEL 1-CXKE-V(R)-J 3x1.5 /K VYP. 1-CXKE-V(R)-0 2x1.5/
— — — — —	KÁBEL 1-CXKE-V(R)-J 5x1.5 /K VYP. 1-CXKE-V(R)-0 3x1.5/
— — — — —	KÁBEL 1-CXKE-V(R)-J 5x1.5 /K VYP. 1-CXKE-V(R)-J 7x1.5/
— — — — —	KÁBEL 1-CXKE-V(R)-J 7x1.5
— — — — —	KÁBEL 1-CXKE-V(R)-J 3x2.5
— — — — —	KÁBEL 1-CXKE-V(R)-J 5x2.5
— — — — —	KÁBEL 1-CXKE-V(R)-J 5x4

SÚSTAVA TN-S

priestory s nízkym požiarnym rizikom

— — — — —	KÁBEL CYKY-J 3x1.5 /K VYP. CYKY-0 2x1.5/
— — — — —	KÁBEL CYKY-J 5x1.5 /K VYP. CYKY-0 3x1.5/
— — — — —	KÁBEL CYKY-J 5x1.5 /K VYP. CYKY-J 7x1.5/
— — — — —	KÁBEL CYKY-J 7x1.5
— — — — —	KÁBEL CYKY-J 3x2.5
— — — — —	KÁBEL CYKY-J 5x2.5
— — — — —	KÁBEL CYKY-J 5x4

LEGENDA EL. PRÍSTROJOV:

	SPÍNAČ ZAPUSTENÝ VEĽKOPLOŠNÝ, 250V/10A, RAD.1, 1-PÓLOVÝ, BIELY
	DETTO, ALE RADENIE 5, SÉRIOVÝ
	DETTO, ALE RADENIE 5A, SÉRIOVO-STRIEDAVÝ
	DETTO, ALE RADENIE 5B, 2x STRIEDAVÝ
	DETTO, ALE RADENIE 6, STRIEDAVÝ
	DETTO, ALE RADENIE 7, KRIŽOVÝ
	DETTO, ALE RADENIE 1/0, TLAČÍTKOVÝ OVLÁDAČ BEZ SIGNÁLKY
	SPÍNAČ ZAPUSTENÝ/NÁSTENNÝ, IP44, 250V/10A, RADENIE 1, 1-PÓLOVÝ, BIELY
	ŠPORÁKOVÁ PRÍPOJKA SO SIGNALIZ. TLEJKOU, ZAPUSTENÁ, 20A/400V, RAD.3
	ZÁSUVKA ZAPUSTENÁ VEĽKOPLOŠNÁ, 250V, 10/16A, RADENIE B, BIELA
	ZÁSUVKA ZAPUSTENÁ/NÁSTENNÁ, IP44, 250V, 10/16A, RADENIE B, BIELA
	ZÁSUVKA 5-PÓLOVÁ PRIEMYSELNÁ NÁSTENNÁ, IP44, 400V/16A
	ZÁSUVKA ŠTRUKTÚROVANEJ KABELÁŽE
	EL. PRÍSTROJE V 2-RÁMČEKU, BIELY
	EL. PRÍSTROJE V 3-RÁMČEKU, BIELY
	ZDROJ PRE SENZOROVÉ BATÉRIE, TYP 230V/12V/50VA
	NAVROHOVANÝ ROZVÁDZAČ PRE EL. OBVODY V NAVROHOVANEJ PREVÁDZKE
	HLAVNÁ EKUIPOTENCIÁLNA PRÍPOJNICA - PRE HLAVNÉ OCHRANNÉ POSPÁJANIE
	SKRINKA OCHRANNÉHO POSPÁJANIA - PRE DOPLNKOVÉ OCHRANNÉ POSPÁJANIE
	CENTRAL STOP - TLAČÍTKOVÝ OVLÁDAČ V SKRINKE S OCHRANNÝM SKLOM

LEGENDA MIESTNOSTÍ:

Č.M.	NÁZOV	PLOCHA (m ²)	VONK STN 3
1.01	ZÁDVERIE	14,07	AA5
1.02	SCHODISKO	9,85	AA5
1.03	CHODBA	21,23	AA5
1.04	SPÁĽŇA MUŽÍ - 1	30,97	AA5
1.05	SPÁĽŇA MUŽÍ - 2	27,55	AA5
1.06	VÝLEVK A SKLAD ČISTIACICH POTRIEB	2,17	AA5
1.07	INŠTALAČNÁ MIESTNOSŤ	1,70	AA5
1.08	PREDSIEN WC MUŽÍ	4,62	AA5
1.09	SPRCHA MUŽÍ - 1	1,71	AA5
1.10	SPRCHA MUŽÍ - 2	1,71	AA5
1.11	WC MUŽÍ	1,69	AA5
1.12	ZÁZEMIE NOČNÉHO DOZORU	1,67	AA5
1.13	WC NOČNÉHO DOZORU	1,59	AA5
1.14	PRANIE A ŽEHLENIE BIELIZNE	4,93	AA5
1.15	SPOLOČENSKÁ MIESTNOSŤ	19,27	AA5
1.16	PREDSIEN	2,80	AA5
1.17	KÚPEĽŇA ŽENY/ZŤP	6,58	AA5
1.18	SPÁĽŇA ŽENY	31,26	AA5
1.19	SKLAD EXTERIÉROVÉHO NÁBYTKU	1,69	AA5

SÚSTAVA:

HLAVNÉ ROZVODY: 3PEN/AC, 50Hz, 40
 ROZVODY K SPOTREBIČOM: 3NPE/AC, 50Hz, 23

OCHRANA:

PRED ZÁSAHOM EL. PRÚDOM
 OCHRANNÉ OPATRENIA PODĽA STN 33 2
 - ŽIVÝCH ČASŤÍ V NORM. PREVÁDZKE: - IZOLOVANÍ /
 - KRYTÍ /
 - NEŽIVÝCH ČASŤÍ PRI PORUČE SAMOČINNÝM OI
 A DOPLNĚ

PROSTREDIE:

UVEDENÉ V LEGENDE MIESTNOSTÍ

HIP:	ZODP. PROJEKTANT:	VYPRACOVAL:
Ing.arch. Michal VOJTEK	ING. Dominik SLUŠNÝ	Milan BALAJ

KRAJSKÝ ÚRAD: TREŇČIN	MESTSKÝ ÚRAD: TREŇČIN
INVESTOR: Mesto Trenčín, Mierové nám.č.2, 911 64 Trenčín	

Rekonštrukcia nocľahárne a nízkoprahového denného ce
 Mesto Trenčín, Mierové nám.č.2, 911 64 Trenčín

ELEKTROINŠTALÁCIA

PÔDORYS 1.NP